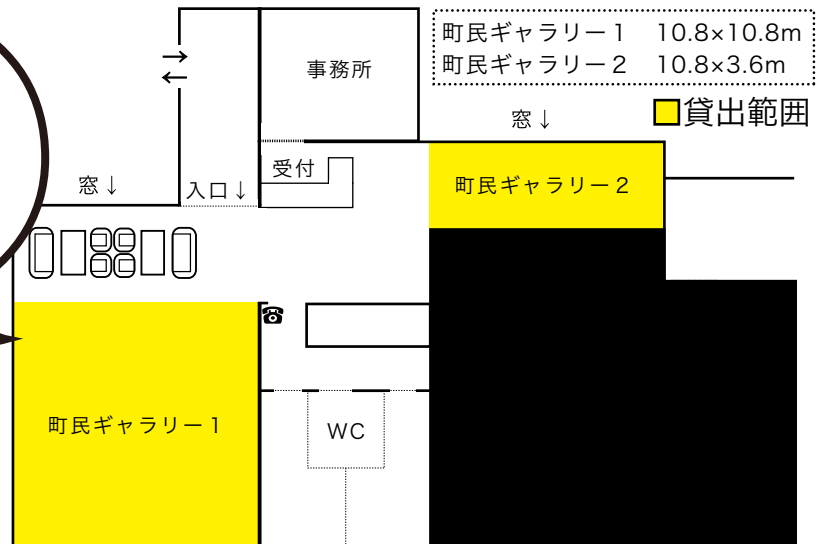


# 町民ギャラリー利用者募集

地域の文化的交流と創作活動を促進するため、芸術作品の創作展示や生涯学習活動の成果を発表する場として、勝央美術文学館町民ギャラリーの利用者を募集します。



●展示場所 勝央美術文学館 町民ギャラリー1 / 町民ギャラリー2

●使用申込可能期間

令和2年4月～6月 / 令和3年3月の最大6日以内。

ただし月曜日（祝日の場合は翌平日）、年末年始、展示替等による特別休館日を除く。

上記以外の期間は要相談となります。

●ご利用料金（1日あたり / 冷暖房費・備品使用料込み）

現行料金【町民ギャラリー1】**6,000円** / 【町民ギャラリー2】**2,000円**

※町内に住所を有する個人又は団体は半額

※無料展に限る

**4月以降料金が  
変更になります！**

●お申し込みについて

使用許可申請書に必要事項を記入し、美術文学館事務所へ提出。要代表者印。

※展示期間は先着順となります。



申込期間 **令和2年1月7日(火)～**



●**展示作品** 絵画・書・写真・押し花など（生花や植物の展示は固くお断りいたします）

●**使用時間** 午前 10 時から午後 6 時まで（入館は閉館 30 分前まで）

●**施設備品** 展示可動壁 12・展示ワイヤーフック 80・壁付フック 80  
その他、必要な備品は、要相談の上貸出、またはご持参いただきます。  
備品は使用后、必ず元の状態にお戻してください。

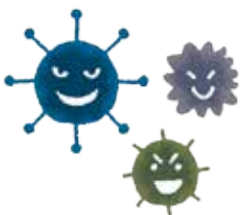
●**搬入搬出設置**

搬入・搬出はトラックヤードよりお願いします。（但し、小作品は、正面玄関からも可）  
正面玄関への運搬車の横付けは固くお断りします。  
作品の展示作業は各自で行ってください。

●**使用後について**

万一破損、汚損のある場合は、事務局へご報告ください。  
程度がひどい場合は、賠償いただきます。

★ **禁止事項** ✓ 施設内での飲食、喫煙（所定の場所で行ってください）



✓ 火気の使用

✓ 携帯電話の使用（通話・着信音の音響）

✓ 許可を得ない映像の撮影、音響・照明などの使用

✓ 募金、物品の販売

✓ 生花や植物など、虫・カビが発生する恐れがあるものの持ち込み

✓ 町民ギャラリーの使用権利譲渡、又は転貸

✓ 館内で発生したゴミを放置しない（毎日退館時に持ち帰ること）



◎**町民ギャラリーの利用に関するお問い合わせ先**

勝央美術文学館 〒709-4316 岡山県勝田郡勝央町勝間田 207-4

10：00～18：00 / TEL/FAX (0868) 38-0270/0260

休館日：月曜（祝日の場合は翌平日）、年末年始、特別展示替え中、他